

Hola, soy Mobi^{ES}

Hi, I'm Mobi^{EN}

Oi eu sou Mobi^{PT}

Salut, je suis Mobi^{FR}

Ciao, sono Mobi^{IT}

Hallo, ich bin Mobi^{DE}

Instrucciones de uso. Instructions of use.

Instruções de utilização. Instructions d'utilisation.

Istruzioni per l'uso. Gebrauchsanweisung.

PLATANOMELÓN

Características. Characteristics. Características. Caractéristiques. Caratteristiche. Produktbeschreibung.

TTTTT

(ES) Vibrador clitoral: 6,8 cm de longitud, 4,3 cm de ancho y un peso de 42 gramos. Vibrador vaginal: 13,3 cm de longitud (7,8 cm insertables), 3,2 cm de diámetro insertable y un peso de 46 gramos.

(EN) Clitoral vibrator: 6,8 cm long, 4,3 cm wide, weighing 42 grams. Vaginal vibrator: 13,3 cm long (7,8 cm insertable length), 3,2 cm insertable diameter, weighing 46 grams.

(PT) Vibrador do clitoris: 6,8 cm de comprimento, 4,3 cm de largura e pesa 42 gramas. Vibrador vaginal: 13,3 cm de comprimento (7,8 cm inseríveis), 3,2 cm de diâmetro inserível e pesa 46 gramas.

(FR) Vibrateur clitoridien : 6,8 cm de longueur, 4,3 cm de largeur et un poids de 42 grammes. Vibrateur vaginal: 13,3 cm de longueur (7,8 cm insérable), 3,2 cm de diamètre insérable et un poids de 46 grammes.

(IT) Vibratore clitorideo: 6,8 cm di lunghezza, 4,3 cm di larghezza e un peso di 42 grammi. Vibratore vaginale: 13,3 cm di lunghezza (7,8 cm inseribili), 3,2 di diametro inseribile e un peso di 46 grammi.

(DE) Klitoris-Vibrator: 6,8 cm Länge, 4,3 cm Breite und ein Gewicht von 42 g. Vaginal-Vibrator: 13,3 cm Länge (7,8 cm einführbar), 3,2 cm einführbarer Durchmesser und ein Gewicht von 46 g.

>

(ES) Control remoto. 6 cm de longitud y 4,45 cm de ancho. Su radio de alcance es de 10 m. Recargable.

(EN) Remote control. 6 cm long and 4,45 cm wid. It has a range radius of 10 m. Rechargeable.

(PT) Controlo remoto. 6 cm de comprimento e 4,45 cm de largura. O seu raio de alcance é de 10 m. Recarregável.

(FR) Télécommande. 6 cm de long et 4,45 cm de large. Son rayon d'action est de 10 m. Rechargeable.

(IT) Telecomando. 6 cm di lunghezza e 4,45 cm di larghezza. La sua portata massima è di 10 m. Ricaricabile.

(DE) Fernbedingung. Länge: 6 cm und Breite: 4,45 cm. Seine Reichweite beträgt 10 m. Wiederaufladbaren.

✓

(ES) 4 velocidades y 4 modos de vibración.

(EN) 4 speeds and 4 vibration modes.

(PT) 4 velocidades e 4 modos de vibração.

(FR) 4 intensités et 4 modes de vibration.

(IT) 4 velocità e 4 modalità di vibrazione.

(DE) 4 Geschwindigkeitsstufen und 4 Vibrationsvarianten.

Características. Characteristics. Características. Caractéristiques. Caratteristiche. Produktbeschreibung.



- (ES) Estimulación simultánea del clítoris y de la zona G.
- (FR) Stimulation simultanée du clitoris et du point G.
- (EN) Simultaneous stimulation of the clitoris and G-spot.
- (IT) Stimolazione simultanea del clitoride e della zona G.
- (PT) Estimulação simultânea do clítoris e da zona G.
- (DE) Gleichzeitige Stimulation der Klitoris und des G-Punktes.



- (ES) Batería interna recargable con cable USB (incluido). La batería dura 60 minutos a máxima velocidad y 100 minutos a mínima velocidad.
- (FR) Batterie interne rechargeable avec câble USB (inclus). La recharge dure 60 minutes à puissance maximale et 100 minutes et demi à puissance minimale.
- (EN) Rechargeable battery with a USB cable (included). The battery lasts for 60 minutes at full power and 100 minutes at minimum power.
- (IT) Batteria interna ricaricabile con cavo USB (incluso). La batteria dura 60 minuti alla velocità massima e 100 minuti alla velocità minima.
- (PT) Batería interna recarregável com cabo USB (incluído). A bateria dura 60 minutos com velocidade de máxima e 100 minutos com velocidade mínima.
- (DE) Internem wiederaufladbaren Akku mit USB-Kabel (im Lieferumfang enthalten). Der Akku hält bei maximaler Geschwindigkeit 60 Minuten und bei minimaler Geschwindigkeit 100 Minuten.



- (ES) Vibrador vaginal, vibrador clitoral e ímán totalmente sumergibles. Control remoto resistente a las salpicaduras.
- (FR) Vibreur vaginal, vibreur clitoridien et aimant entièrement submersibles. Télécommande résistante aux éclaboussures.
- (EN) Fully submersible vaginal vibrator, clitoral vibrator, and magnet. Splash resistant remote control.
- (IT) Vibratore vaginale, vibratore clitorideo e magnete completamente sommergibili. Telecomando a prova di spruzzi.
- (PT) Vibrador vaginal, vibrador clitoriano e ímã totalmente submersíveis. Controlo remoto à prova de salpicos.
- (DE) Vaginalvibrator, Klitorisvibrator und Magnet vollständig eintauchbar. Spritzwassergeschützte Fernbedienung.

Instrucciones^{ES}

Finalidad del producto:

Mobi es un vibrador para parejas con control remoto, diseñado para una doble estimulación del clitoris y la zona G. El juguete consta de dos partes independientes, lo que hará que se adapte mucho mejor a tus genitales. A solas o en pareja, dentro o fuera de la cama, es perfecto para usar en cualquier momento y lugar.

Instrucciones para su correcto uso:

- Antes de utilizar el juguete, cargarlo durante 1 hora y media aproximadamente.
- Para cargar el juguete es necesario juntar todas las piezas. Primero, introducir el imán dentro del aro del huevo vibrador, asegurando que los pines de carga del huevo y del imán estén en contacto y que las dos piezas encajen a la perfección. A continuación, unir los pines de la parte lisa del imán con los del mando y colocar el vibrador clitoral por el otro lado del imán. Por último, conectar el cargador magnético en la parte trasera del vibrador clitoral y el otro extremo a un puerto USB.
- Para encender y apagar los vibradores, presionar el botón de encendido de los juguetes durante 3 segundos. A continuación, presionar el botón superior izquierdo del mando para activar el vibrador clitoral y el derecho para activar el vaginal. Pulsar el mismo botón del mando para descubrir los diferentes modos de vibración de cada juguete.
- Para subir y bajar la intensidad de vibración, pulsar los botones (+) y (-) de la parte izquierda del mando a distancia para el vibrador clitoral y los de la parte derecha para el vaginal.
- Para usar el producto, introducir el vibrador vaginal dentro de la vagina y fijar el vibrador clitoral a la ropa interior gracias a su imán.
- Los dos vibradores pueden usarse por separado o simultáneamente.

Composición:

Fabricado con silicona hipoalergénica de alta calidad, libre de látex y ftalatos, y ABS.

Posibles riesgos asociados de su uso:

- Este es un producto de uso personal, no lo compartas para evitar la propagación de infecciones.
- El producto no debe usarse en agua salada, ya que puede dañar los componentes electrónicos.
- No utilizar lubricantes a base de silicona o de aceite, ya que pueden dañar la silicona del producto o dejarla con un tacto viscoso de forma permanente.
- Se recomienda lavar bien el producto con agua y jabón neutro o con un producto específico antes y después de cada uso.
- Es importante que no se utilicen productos abrasivos ni desinfectantes fuertes que contengan sustancias con base de petróleo, aceite de árbol de té, alcohol o lejía para limpiar el producto.
- Para un mantenimiento adecuado del producto, se recomienda guardarlo en un lugar sin humedad, polvo ni luz solar directa.
- Se recomienda guardar el producto en una bolsita antibacteriana.
- Este dispositivo contiene baterías no extraíbles que únicamente pueden ser reemplazadas por personal capacitado.
- Mantener fuera del alcance de los niños.

Tipo y material de las baterías:

El producto contiene una batería de ion de litio.

Potencia máxima / tensión de alimentación y consumo eléctrico:

- El producto tiene una potencia de uso máxima de 0,51 Wh.
- La batería tiene una corriente máxima de carga de 100 mA.
- La capacidad de la batería es de 108 mAh.
- La tensión de carga es de 5 V.

Instructions^{EN}

Product purpose:

Mobi is a remote controlled vibrator for couples, designed for stimulating both the clitoris and the G spot. The toy has two separate parts, which makes it fit to your genitals better. Alone or as a couple, in or out of bed, it's perfect for using anytime, anywhere.

Instructions for proper use:

- Prior to using the toy, it needs to be charged for approximately 1 and a half hours.
- To charge it, all parts have to be put together. First, insert the magnet into the ring of the egg vibrator, ensuring that the charging pins of the egg and the magnet are in contact with each other and the two pieces fit together perfectly. Then connect the pins on the smooth side of the magnet to the pins on the remote control and place the clitoral vibrator on the other side of the magnet. Finally, plug the magnetic charger into the back of the clitoral vibrator and the other end into a USB port.
- To turn the vibrator on and off, press and hold the power button on the toy for 3 seconds. Then press the top left button on the remote control to activate the clitoral vibrator and the right button to activate the vaginal vibrator. Press the same button on the remote control to explore the different vibration modes for each toy.
- To increase and decrease the vibration intensity, press the (+) and (-) buttons on the left side of the remote control for the clitoral vibrator and on the right side for the vaginal vibrator.
- To use the product, insert the vaginal vibrator into the vagina and attach the clitoral vibrator to the underwear with the magnet.
- The two vibrators can be used separately or together.

Composition:

Made from high quality hypoallergenic silicone, free from latex and phthalates, and ABS.

Possible risks associated to their use:

- This product is for personal use. Do not share it to prevent the spread of infection.
- This product should not be used in salt water, as this may damage its electronic components.
- Do not use silicone or oil-based lubricants, as they can harm the product's silicone or leave it feeling permanently slimy.
- It is recommended to wash the product thoroughly with water and neutral soap or with a specific product before and after each use.
- It is important that no abrasives or harsh disinfectants containing petroleum-based substances, tea tree oil, alcohol or bleach are used to clean the product.
- For proper maintenance of the product, it is recommended to store it in a dry place, away from dust and direct sunlight.
- It is recommended to store the product in an antibacterial bag.
- This device contains non-removable batteries that should only be replaced by a qualified technician.
- Keep out of reach of children.

Type and materials of the batteries:

The product contains a lithium-ion battery.

Maximum power, voltage and electrical consumption:

- The product has a maximum power of 0,51 Wh.
- The battery has a maximum charge current of 100 mA.
- The battery capacity is 108 mAh.
- The charge voltage is 5 V.

Instruções^{PT}

Finalidade do produto:

Mobi é um vibrador para casais com controlo remoto, desenhado para uma dupla estimulação do clítoris e da zona G. O aparelho é composto por duas partes separadas, o que o fará adaptar-se muito melhor aos seus genitais. A sós ou em casal, na cama ou fora dela, é perfeito para utilizar a qualquer hora e em qualquer lugar.

Instruções ou indicações para utilização correta:

- O aparelho deve ser carregado durante aproximadamente 1 hora e meia antes de ser utilizado.
- Para carregar o aparelho é necessário juntar todas as peças. Primeiro, introduza o íman dentro do aro do ovo vibrador, assegurando-se que os pinos de carga do ovo e do íman estejam em contacto e que as peças encaixem na perfeição. Em seguida, ligue os pinos do lado liso do íman aos pinos do comando e coloque o vibrador do clítoris do outro lado do íman. Por último, ligue o carregador magnético na parte de trás do vibrador do clítoris e a outra extremidade a uma porta USB.
- Para ligar e desligar o vibrador, pressione o botão de energia do aparelho durante 3 segundos. Em seguida, prima o botão superior esquerdo do comando à distância para ativar o vibrador do clítoris e o botão direito para ativar o vibrador vaginal. Pressione o mesmo botão do comando para descobrir os diferentes modos de vibração de cada um dos aparelhos.
- Para aumentar e diminuir a intensidade da vibração, pressione os botões (+) e (-) no lado esquerdo do comando para o vibrador do clítoris e no lado direito para o vibrador vaginal.
- Para utilizar o aparelho, introduza o vibrador vaginal na vagina e prenda o vibrador do clítoris à roupa interior com o íman.
- Os dois vibradores podem ser utilizados em separado ou em simultâneo.

Composição:

Fabricado com silicone hipoalergénico de alta qualidade, livre de látex e ftalatos, e ABS.

Possíveis riscos associados à sua utilização:

- Este é um produto de uso pessoal, não o partilhe para evitar a propagação de infeções.
- O produto não deve ser usado em água salgada, pois pode danificar os componentes eletrónicos.
- Não utilizar lubrificantes à base de silicone ou de óleo, já que podem danificar o silicone do produto ou deixá-lo com uma consistência viscosa de forma permanente.
- Recomenda-se lavar bem o produto com água e sabão neutro ou com um produto específico antes e depois de cada utilização.
- É importante que não se utilizem produtos abrasivos nem desinfetantes que contenham substâncias com base de petróleo, óleo de melaleuca, álcool ou lixívia para limpar o produto.
- Para uma manutenção adequada do produto, recomenda-se guardá-lo num local sem humidade, pó ou luz solar direta.
- Recomenda-se guardar o produto numa bolsa antibacteriana.
- Este dispositivo contém baterias não removíveis que só podem ser substituídas por pessoal com formação adequada.
- Manter fora do alcance das crianças.

Tipo e material da bateria:

O produto contém uma bateria de íões de lítio.

Potência máxima, tensão e consumo elétrico:

- O produto tem uma potência de utilização máxima de 0,51 Wh.
- A bateria tem uma corrente máxima de carga de 100 mA.
- A capacidade da bateria é de 108 mAh.
- A tensão de carregamento é de 5 V.

Instructions^{FR}

Finalité du produit :

Mobi est un vibreur de couple télécommandé, conçu pour une double stimulation du clitoris et du point G. Le jouet est composé de deux parties indépendantes, qui lui permettront de s'adapter beaucoup mieux à vos organes génitaux. Seul ou en couple, dans ou hors du lit, il est parfait pour une utilisation à tout moment et en tout lieu.

Instructions ou indications pour une parfaite utilisation :

- Avant d'utiliser le jouet, il doit être chargé pendant environ 1H30.
- Pour charger le jouet, il est nécessaire d'assembler toutes les pièces. Insérez d'abord, l'aimant dans l'anneau de l'oeuf vibrant, en vous assurant que les broches de charge de l'oeuf et de l'aimant sont en contact et que les deux pièces s'emboîtent parfaitement. Ensuite, connectez les broches du côté lisse de l'aimant aux broches de la télécommande et placez le vibreur clitoridien de l'autre côté de l'aimant. Enfin, connectez le chargeur magnétique à l'arrière du vibreur clitoridien et l'autre extrémité à un port USB.
- Pour allumer et éteindre le vibreur, appuyez sur le bouton d'alimentation du jouet pendant 3 secondes. Appuyez ensuite sur le bouton supérieur gauche de la télécommande pour activer le vibreur clitoridien et sur le bouton droit de la télécommande pour activer le vibreur vaginal. Appuyez sur le même bouton de la télécommande pour découvrir les différents modes de vibration de chaque jouet.
- Pour augmenter et diminuer l'intensité des vibrations, appuyez sur les boutons (+) et (-) sur le côté gauche de la télécommande pour le vibreur clitoridien et sur le côté droit pour le vibreur vaginal.
- Pour utiliser le produit, insérez le vibreur vaginal dans le vagin et fixez le vibreur clitoridien au sous-vêtement à l'aide de l'aimant.
- Les deux vibrateurs peuvent être utilisés séparément ou simultanément.

Composition :

Fabriqué en silicone hypoallergénique haute qualité, sans latex ni phtalates, et ABS haute résistance.

Risques possibles pendant l'utilisation :

- Il s'agit d'un produit à usage personnel, ne le partagez pas pour éviter la propagation d'infections. • Le produit ne doit pas être utilisé dans de l'eau salée, car cela pourrait endommager les composants électroniques.
- N'utilisez pas de lubrifiants à base de silicone ou d'huile car ils pourraient endommager le silicone du produit ou le rendre gluant de façon permanente. • Il est recommandé de laver soigneusement le produit avec de l'eau et du savon neutre ou un produit spécifique avant et après chaque utilisation. • Il est important de ne pas utiliser de produits abrasifs ou de désinfectants puissants contenant des substances à base de pétrole, de l'huile d'arbre à thé, d'alcool ou d'eau de Javel pour nettoyer le produit. • Pour un entretien correct du produit, il est recommandé de le stocker dans un endroit à l'abri de l'humidité, de la poussière et de la lumière directe du soleil. • Il est conseillé de conserver le produit dans un étui anti-bactérien.
- Cet appareil contient des batteries non amovibles qui ne peuvent être remplacées que par un personnel qualifié. • Tenir hors de portée des enfants.

Type et matériau des batteries :

Le produit est équipé d'une batterie ion-lithium.

Puissance maximale, tension et alimentation :

- Le produit a une puissance d'utilisation maximale de 0,51 Wh.
- La batterie a un courant de charge maximal de 100 mA.
- La capacité de la batterie est de 108 mAh.
- La tension de charge est de 5 V.

Istruzioni^{IT}

Destinazione d'uso del prodotto:

Mobi è un vibratore per coppie con telecomando, progettato per una doppia stimolazione del clitoride e del punto G. Questo sex toy si compone di due parti separate, il che permette di adattarsi molto meglio ai genitali. Da soli o in coppia, dentro o fuori dalle lenzuola, è perfetto da utilizzare in qualsiasi momento e luogo.

Istruzioni per un uso corretto:

- Prima di utilizzarlo è necessario caricarlo per circa 1 ora e mezza.
- Per caricare il sex toy è necessario unire tutti i pezzi. Innanzitutto, introdurre la calamita all'interno dell'anello dell'uovo vibrante, assicurandosi che i poli di ricarica dell'uovo e della calamita siano a contatto e che i due pezzi si incastrino perfettamente. Successivamente, unire i poli della parte liscia della calamita con quelli del telecomando e collocare il vibratore clitorideo dalla parte opposta della calamita. Infine, collegare il caricatore magnetico nella parte posteriore del vibratore clitorideo e l'altra estremità ad una porta USB.
- Per accendere e spegnere il vibratore, premere il pulsante di accensione del sex toy per 3 secondi. Successivamente, premere il pulsante sinistro del telecomando per attivare il vibratore clitorideo e quello destro per attivare quello vaginale. Premere lo stesso pulsante del telecomando per scoprire le diverse modalità di vibrazione di ogni sex toy.
- Per aumentare e diminuire l'intensità di vibrazione, premere i pulsanti (+) e (-) della parte sinistra del telecomando per il vibratore clitorideo e quelli della parte destra per il vibratore vaginale.
- Per utilizzare il prodotto, introdurre il vibratore vaginale all'interno della vagina e fissare il vibratore clitorideo alla biancheria intima con la calamita.
- I due vibratori possono essere utilizzati separatamente o simultaneamente.

Composizione:

Prodotto in silicone ipoallergenico di alta qualità, senza lattice e ftalati, e ABS.

Possibili rischi associati al loro utilizzo:

- Questo è un prodotto per uso personale, non condividere per evitare la diffusione di infezioni.
- Il prodotto non deve essere utilizzato in acqua salata, poiché questo può danneggiare i componenti elettronici.
- Non usare lubrificanti a base di silicone o di olio perché potrebbero danneggiare il silicone del prodotto o lasciarlo permanentemente viscido.
- Si raccomanda di lavare accuratamente il prodotto con acqua e sapone delicato o con un prodotto specifico prima e dopo ogni uso.
- È importante non usare prodotti abrasivi o disinfettanti forti contenenti sostanze a base di petrolio, olio dell'albero del tè, alcool o candeggina per pulire il prodotto.
- Per una corretta manutenzione del prodotto, si raccomanda di conservare il prodotto in un luogo privo di umidità e polvere e lontano dalla luce solare diretta.
- Si raccomanda di conservare il prodotto in un sacchetto antibatterico.
- Il dispositivo contiene batterie non estraibili che possono essere sostituite unicamente da personale specializzato.
- Tenere fuori dalla portata dei bambini.

Tipo di batteria e materiale:

Il prodotto contiene una batteria agli ioni di litio.

Potenza massima, tensione e consumo energetico:

- Il prodotto ha una potenza massima di utilizzo di 0,51 Wh.
- La batteria ha una corrente di carica massima di 100 mA.
- La capacità della batteria è di 108 mAh.
- La tensione di carica è di 5 V.

Anleitung^{DE}

Verwendungszweck des Produkts:

Mobi ist ein Paar-Vibrator mit Fernbedienung, der speziell entwickelt wurde, um die Klitoris und die G-Zone gleichzeitig zu stimulieren. Das Spielzeug besteht aus zwei separaten Teilen. Auf diese Weise kann es sich viel besser an die Anatomie deiner Geschlechtsteile anpassen. Es kann jederzeit und überall verwendet werden – ob allein oder zu zweit, im Bett oder an jedem anderen beliebigen Ort.

Anweisungen zur korrekten Verwendung:

- Vor dem Gebrauch ist es erforderlich, das Gerät etwa 1,5 Stunden lang zu laden.
- Um das Spielzeug zu laden, müssen zunächst alle Teile zusammengesetzt werden. Setze als Erstes den Magneten in den Ring des Vibrationsseils ein. Stelle dabei sicher, dass die Ladestifte des Eies und des Magneten in Kontakt sind und dass beide Teile perfekt zusammenpassen. Verbinde als Nächstes die Stifte des glatten Teils des Magneten mit denen der Fernbedienung und platziere den Klitoris-Vibrator auf der anderen Seite des Magneten. Stecke schließlich das magnetische Ladegerät in die Rückseite des Klitoris-Vibrators und das andere Ende in einen USB-Anschluss.
- Um den Vibrator ein- und auszuschalten, halte die Einschalttaste des Spielzeugs 3 Sekunden lang gedrückt. Betätige als Nächstes die obere linke Taste auf der Fernbedienung, um den Klitoris-Vibrator zu aktivieren. Der Vaginal-Vibrator lässt sich über die rechte Taste einschalten. Drücke mehrmals auf die rechte Taste auf der Fernbedienung, um die verschiedenen Vibrationsmodi eines jeden Spielzeugs zu entdecken.
- Um die Vibrationsintensität zu erhöhen oder zu verringern, drücke mehrmals auf die Tasten (+) und (-) auf der linken Seite der Fernbedienung für den Klitoris-Vibrator bzw. die auf der rechten Seite für den Vaginal-Vibrator.
- Führe den Vaginal-Vibrator in die Vagina ein und befestige den Klitoris-Vibrator mit dem Magneten an deiner Unterwäsche, um in den Genuss dieses Geräts zu kommen.

- Die beiden Vibratoren können entweder einzeln oder gleichzeitig verwendet werden.

Material:

Hergestellt aus hochwertigem, latex- und phthalatfreiem Silikon und ABS.

Mögliche Risiken beim Gebrauch:

- Dies ist ein Produkt für den persönlichen Gebrauch, gib es nicht weiter, um die Verbreitung von Infektionen zu vermeiden. • Das Produkt nicht in Salzwasser tauchen. Hierdurch können elektronische Komponenten geschädigt werden. • Verwende keine silikon- oder ölbasierten Gleitmittel, da sie das Silikon des Produkts beschädigen oder es dauerhaft zähflüssig machen können. • Es wird empfohlen, das Produkt vor und nach jedem Gebrauch gründlich mit Wasser und neutraler Seife oder mit einem speziellen Produkt zu reinigen. • Es ist wichtig, dass zur Reinigung des Produkts keine Scheuermittel oder scharfe Desinfektionsmittel verwendet werden, die Substanzen auf Erdölbasis, Teebaumöl, Alkohol oder Bleichmittel enthalten. • Um das Produkt in gutem Zustand zu halten, wird empfohlen, es an einem Ort aufzubewahren, der frei von Feuchtigkeit, Staub und direktem Sonnenlicht ist. • Es wird empfohlen, das Produkt in einem antibakteriellen Beutel aufzubewahren. • Das Gerät enthält nicht herausnehmbare Akkus, die nur von qualifiziertem Personal ausgetauscht werden können. • Bewahren Sie es außerhalb der Reichweite von Kindern auf.

Batterietyp und -material:

Das Produkt enthält einen Lithium-Ionen-Akku.

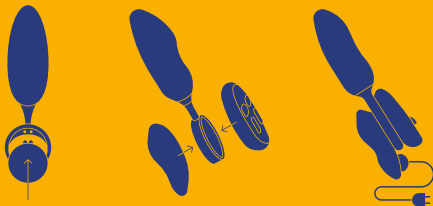
Maximale Leistung, Spannung und Stromverbrauch:

- Das Produkt hat eine maximale Nutzleistung von 0,51 Wh.
- Der Akku hat einen maximalen Ladestrom von 100 mA.
- Die Akkukapazität beträgt 108 mAh.
- Die Ladespannung beträgt 5 V.

Montaje. Assembly. Montagem.

Montage. Montaggio. Zusammenbauanleitung.

VulvaSM Vulva^{EM} Vulva^{PT} Vulve^{FR} Vulva^{IT} Vulva^{ES}

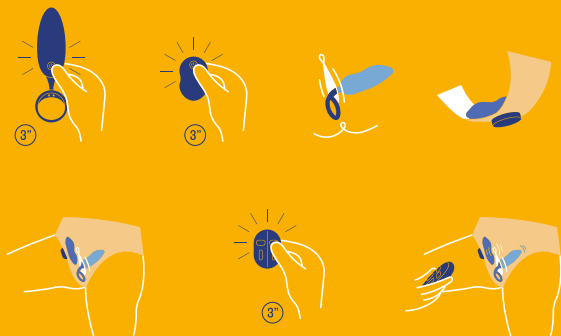


Modos de uso. Modes of use.

Modos de utilização. Modes d'utilisation.

Modalità di utilizzo. Verwendungsarten.

VulvaSM Vulva^{EM} Vulva^{PT} Vulve^{FR} Vulva^{IT} Vulva^{ES}



PLATANOMELÓN